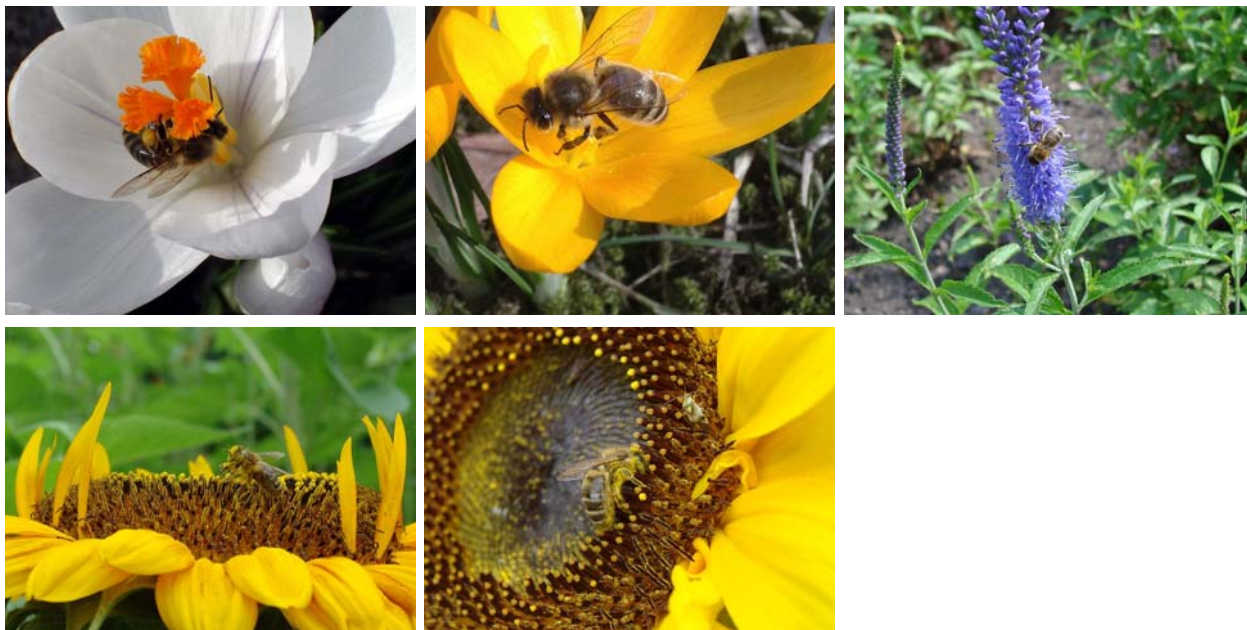




Pszczola miodna (*Apis mellifera*)



fotografia D.Tarkowska

Pszczola miodna (*Apis mellifera*) – powszechnie znany, brązowy owad o dwóch parach błoniastych skrzydeł. Aktywna od wiosny do jesieni, zimuje w ulach. Żywi się pyłkiem i nektarem, produkuje miód i wosk. Żyje w zorganizowanych społeczeństwach podzielonych na kasty: królową, robotnice i trutnie liczących średnio 50 tysięcy osobników. Z jaj po 3 dniach wylęgają się larwy (czerwie) a po kolejnych 13-18 dniach (w zależności od kasty) postacie dorosłe.

Czy samica stanie się królową czy robotnicą stanowi o tym długość karmienia larwy mleczkiem pszczelim (wydzieliną produkowaną przez robotnice). Robotnica połowę dorosłego życia (20 dni) spędza w ulu poświęcając się opiece nad jajami i larwami a drugą połowę na zbieraniu pyłku, nektaru i spadzi. Żeby napęścić pojemne wole nektarem, pszczoła musi odwiedzić około tysiąca kwiatów.

Pszczoły odgrywają kluczową rolę w cyklach rozwojowych roślin owadopylnych. Produkowany z nektaru miód stanowi materiał zapasowy na okresy niedostatku pokarmu. Gromadzony jest w zbudowanych z wosku plastrach. Osobniki, które wylęgają się wiosną i latem żyją około 40 dni a osobniki z jesieni, które zimują – pół roku.