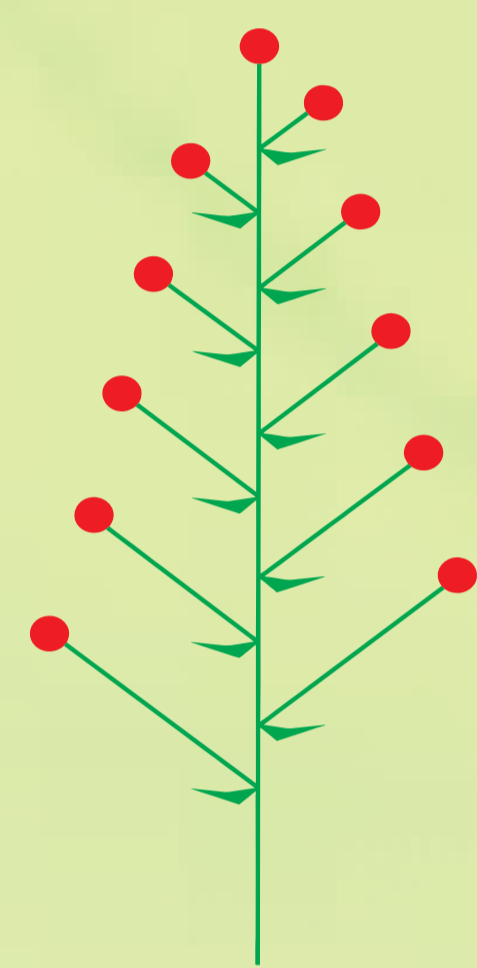


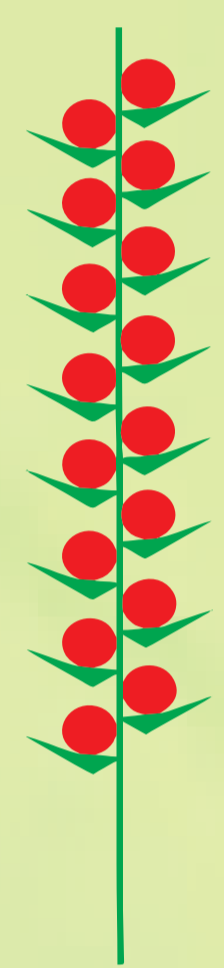
KWIATOSTANY

1. Kwiatostany groniaste

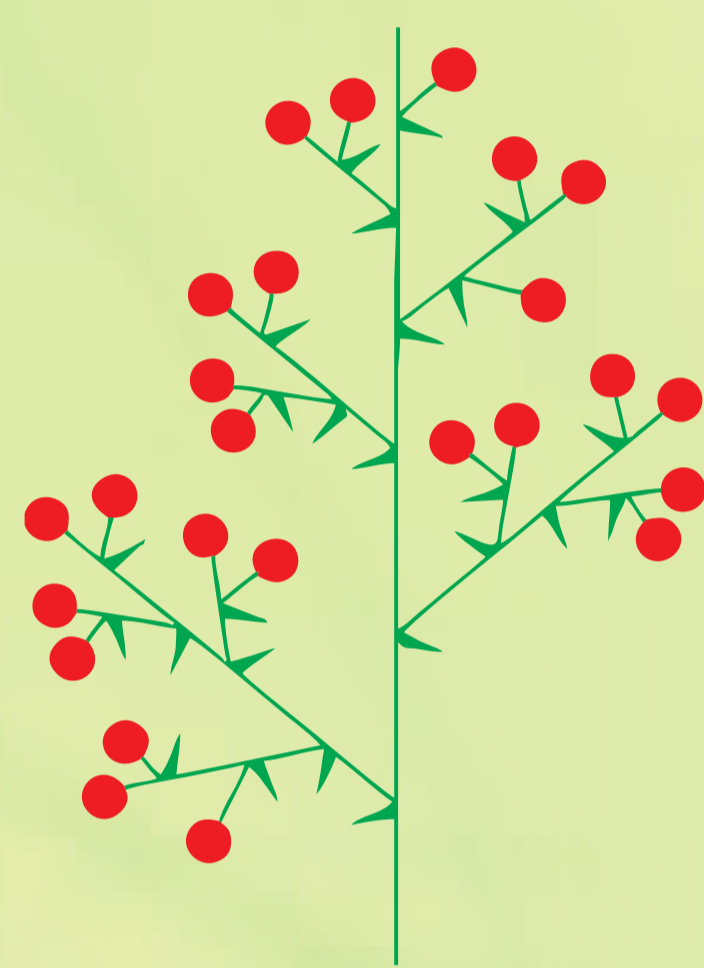
- Rozgałęziają się jednoosiowo.
- Najstarsze kwiaty znajdują się w części podstawowej osi głównej.
- Kwiaty młodsze są w części szczytowej.



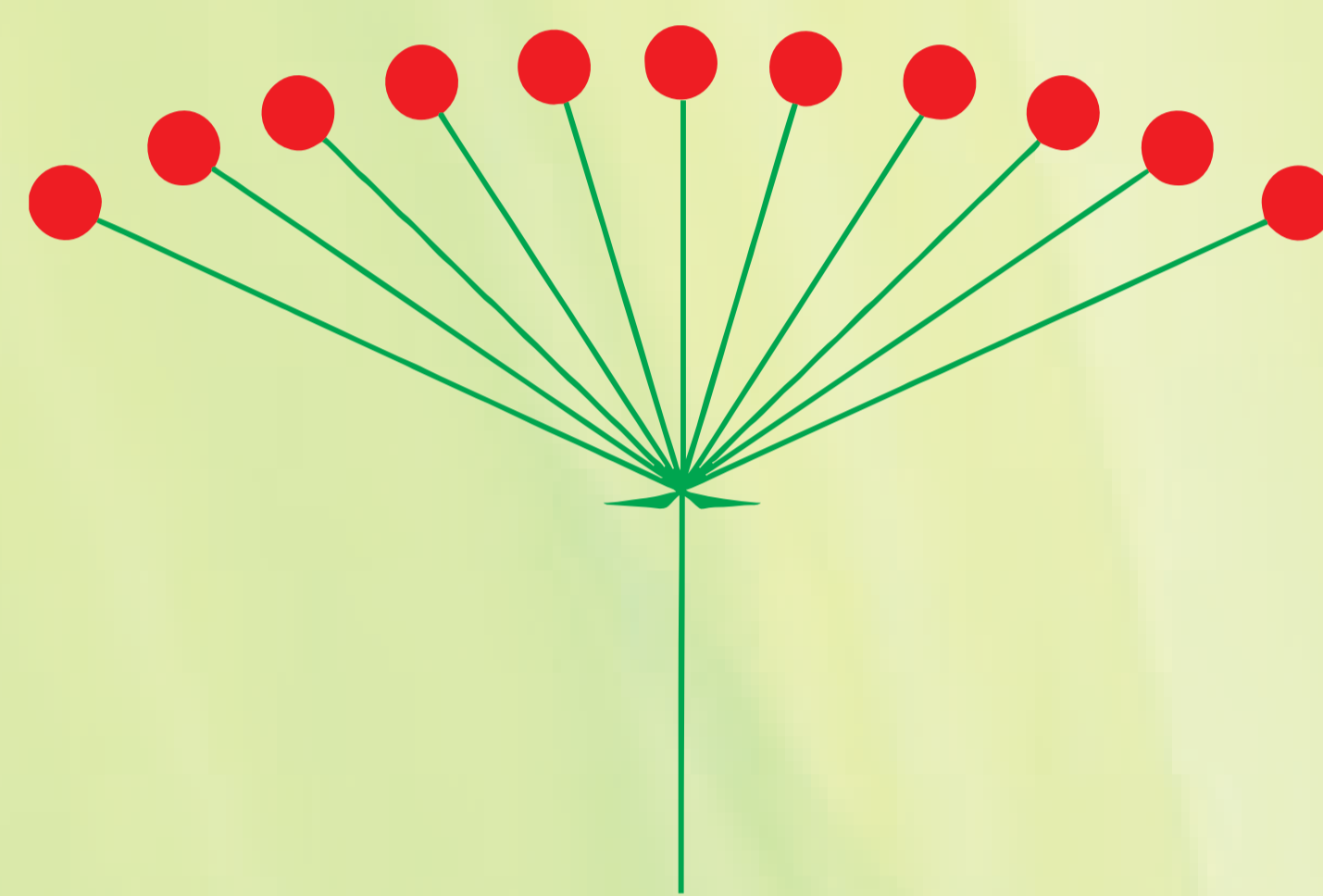
grono
(konwalia)



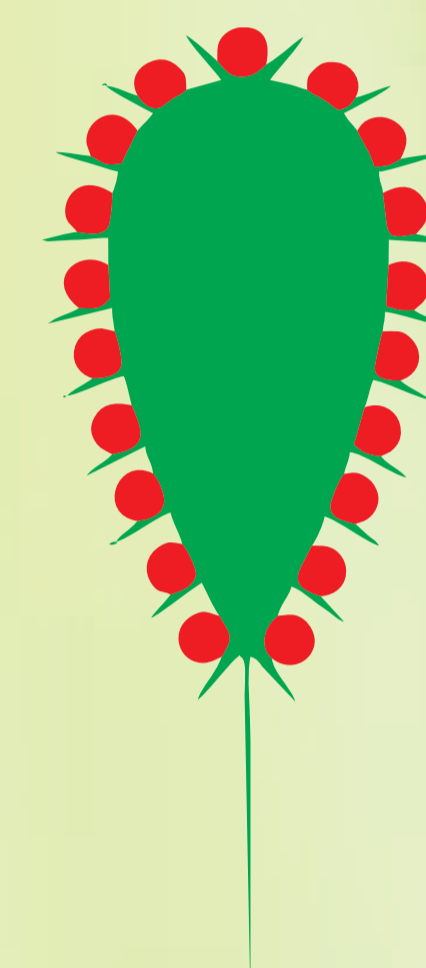
kłos
(babka)



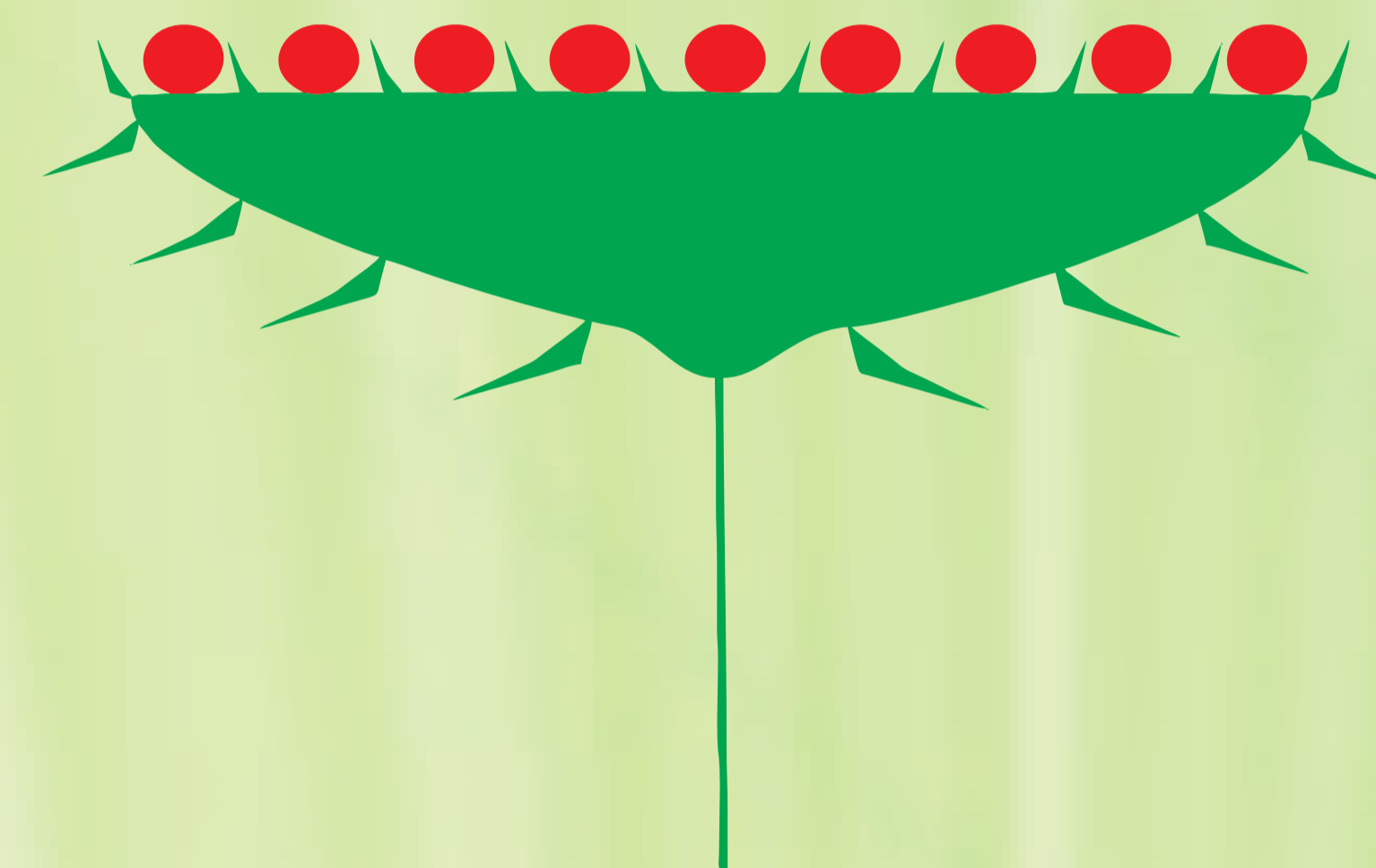
wiecha
(lilak)



baldach
(czosnek)



główka
(koniczyna)

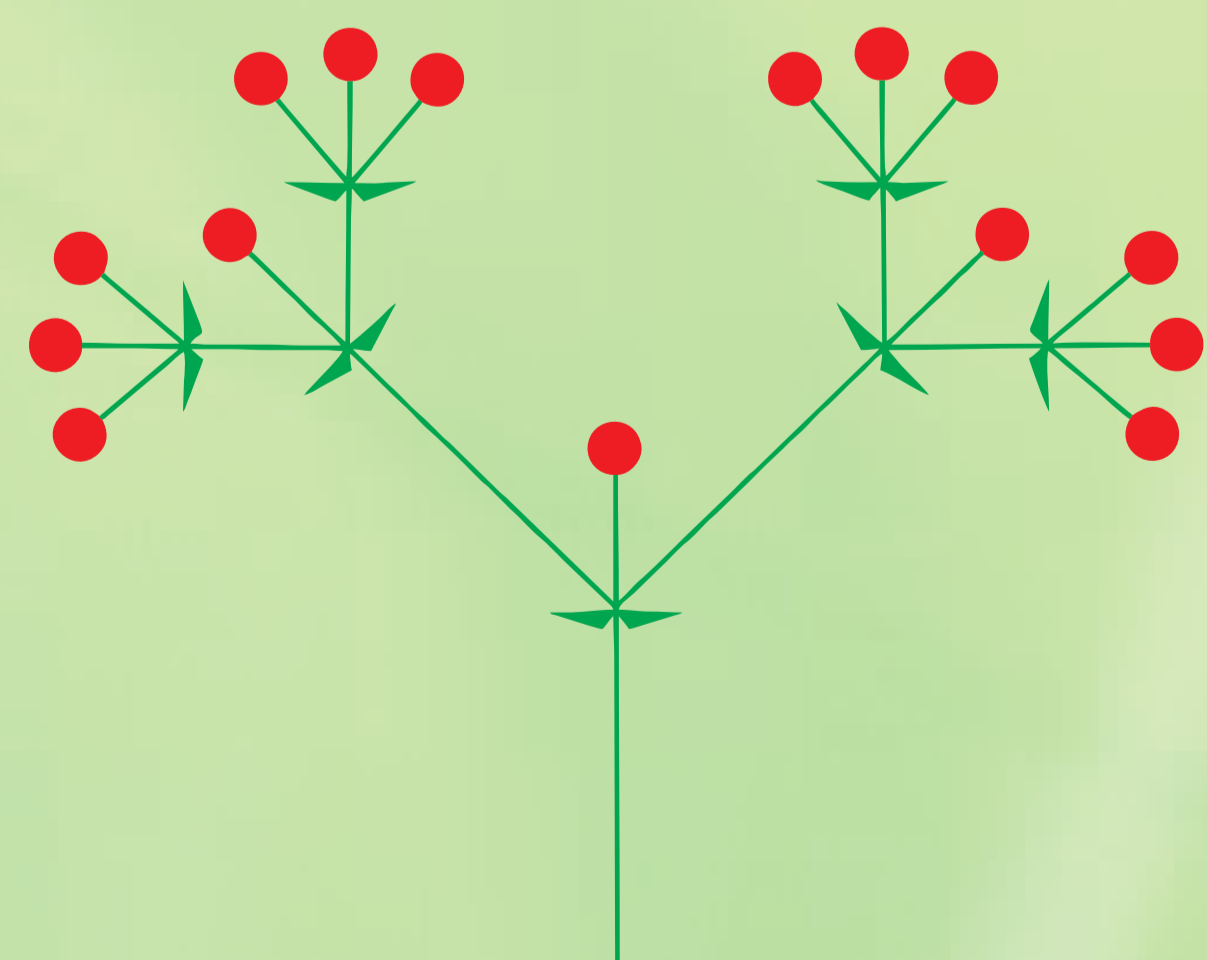


koszycek
(stokrotka)

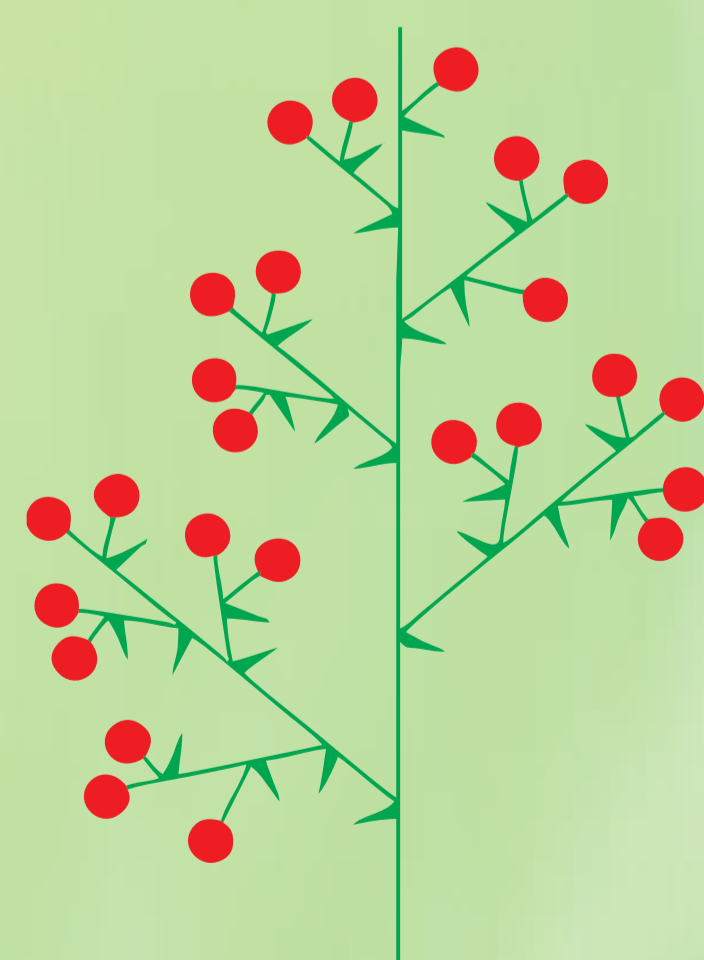
2. Kwiatostany wierzchotkowe

- Rozgałęziają się wieloosiowo.
- Najstarszy kwiat znajduje się na szczycie, a młodsze na odgałęzieniach rozwijających się u podstawy kolejnej osi.

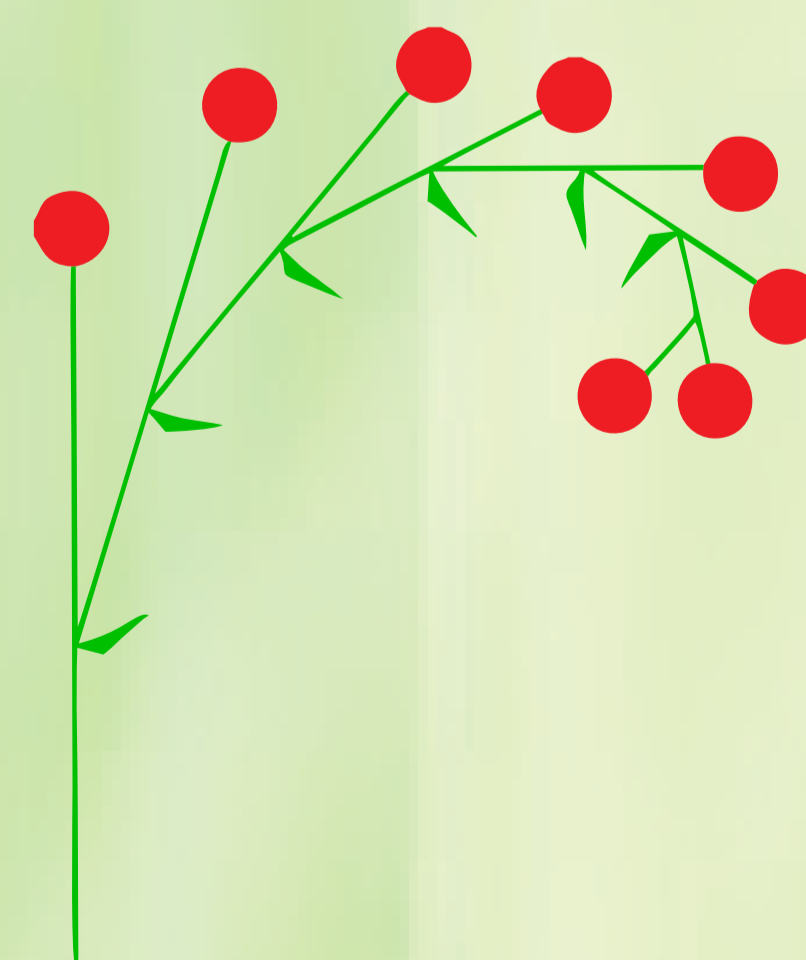
W zależności od liczby i ustawienia odgałęzień bocznych, dzielimy je na jednoramienne (sierpik, wachlarzyk), dwuramienne i wieloramienne.



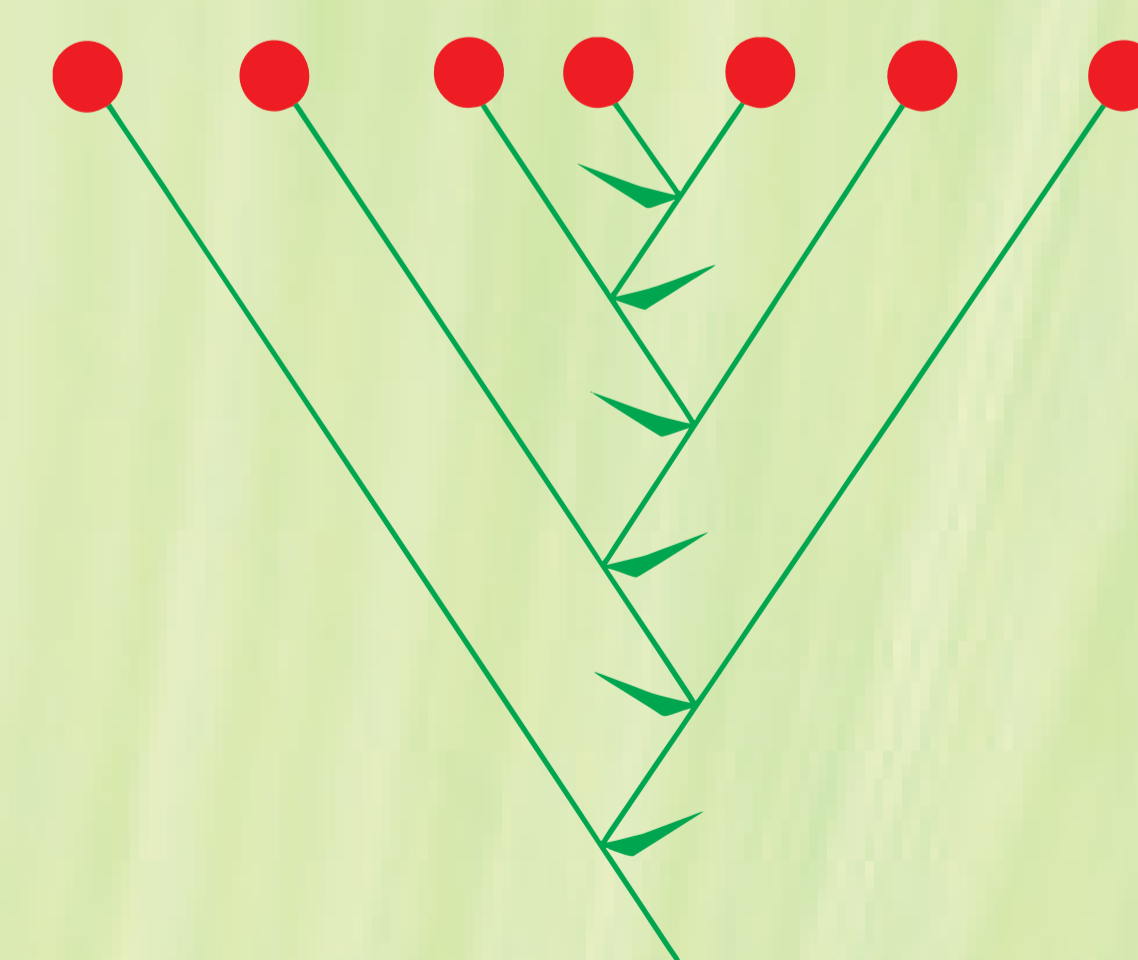
wierzchotka dwuramienna
(rogownica)



wierzchotka wieloramienna
(wilczomlecz)



sierpik
(niezapominajka)



wachlarzyk
(lulek)